

Variante al PTC Bacini Padani – VBP comportante aggiornamento del quadro dei dissesti idrogeologici per i bacini padani, ai sensi e per gli effetti del combinato disposto dell’art. 34, comma 2 delle relative Norme di Attuazione e dell’art. 23 della L.R. 36/1997, con modifica puntuale delle aree inondabili nei Comuni di Isola del Cantone e Ronco Scrivia.

Stralci cartografici

Tavola T2 - Carta dei dissesti (Stralcio piano vigente e proposta di modifica)

- Località Isolabuona (Comune di Ronco Scrivia)
- Località Ronco – Impianti sportivi (Comune di Ronco Scrivia)
- Località Vobbietta (Comune di Isola del Cantone)

Parere vincolante, ai sensi dell’art. 34 delle norme di attuazione della Variante al PTC Bacini Padani – VBP, rilasciato dalla REGIONE LIGURIA – Dipartimento territorio – Settore Assetto del territorio con nota n. PG/2016/65509 del 30/03/2016.

Stralcio Tavola T2 - Carta dei dissesti (piano vigente) Località Isolabuona

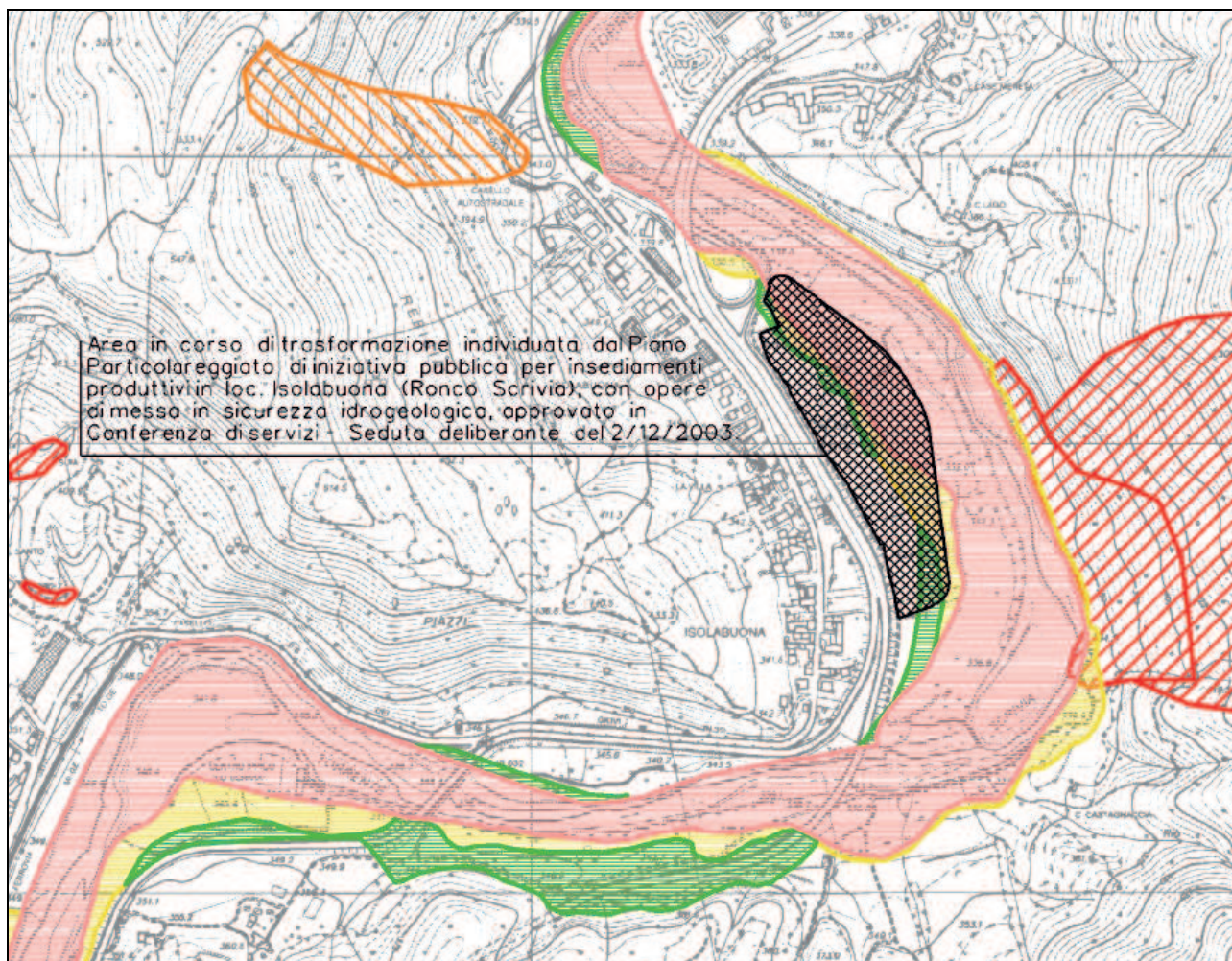


Figura 1: piano vigente



Stralcio Tavola T2 - Carta dei dissesti (proposta di modifica) Località Isolabuona

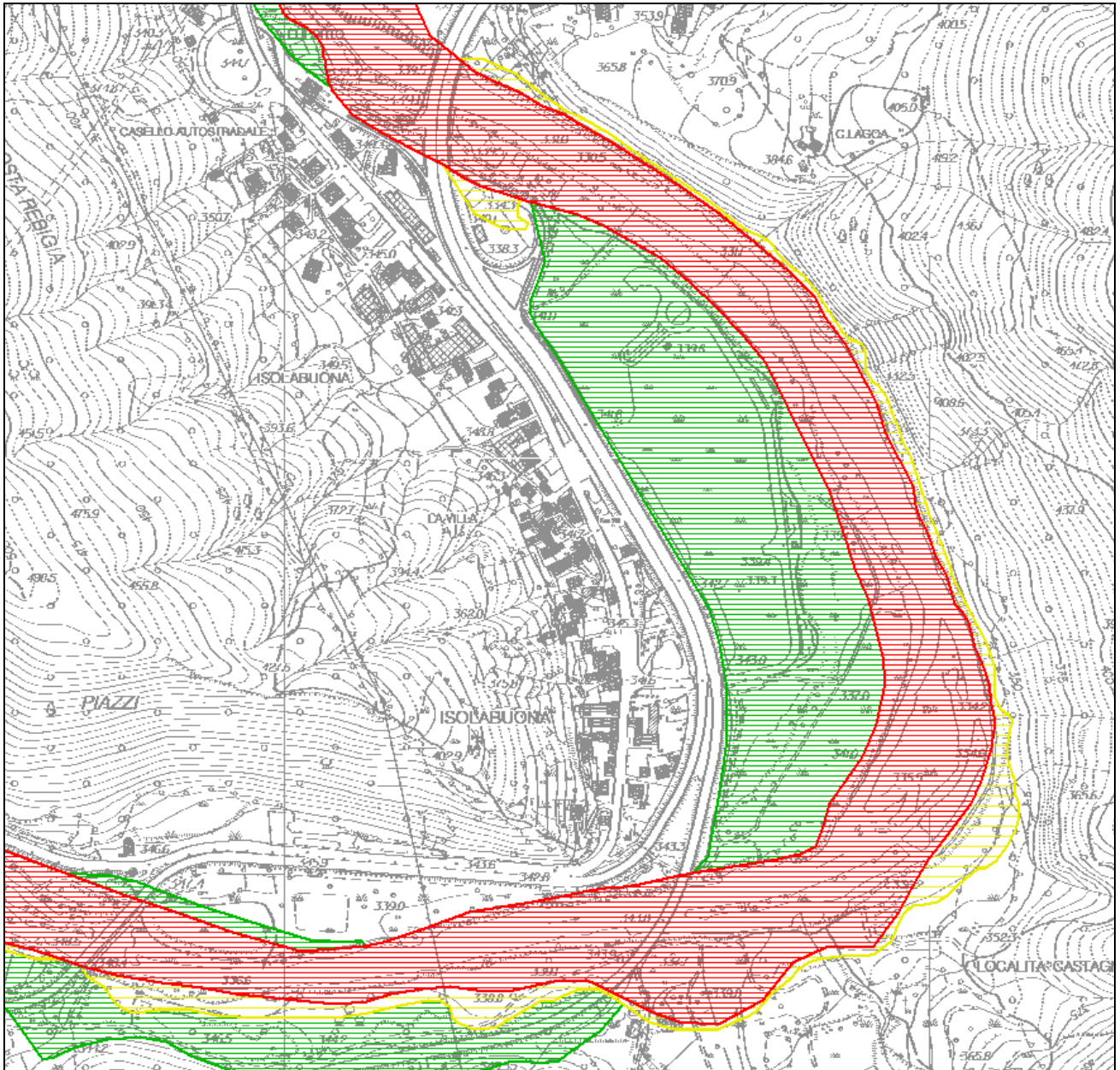


Figura 2: proposta di modifica

Stralcio Tavola T2 - Carta dei dissesti (piano vigente) Località Ronco - Impianti sportivi

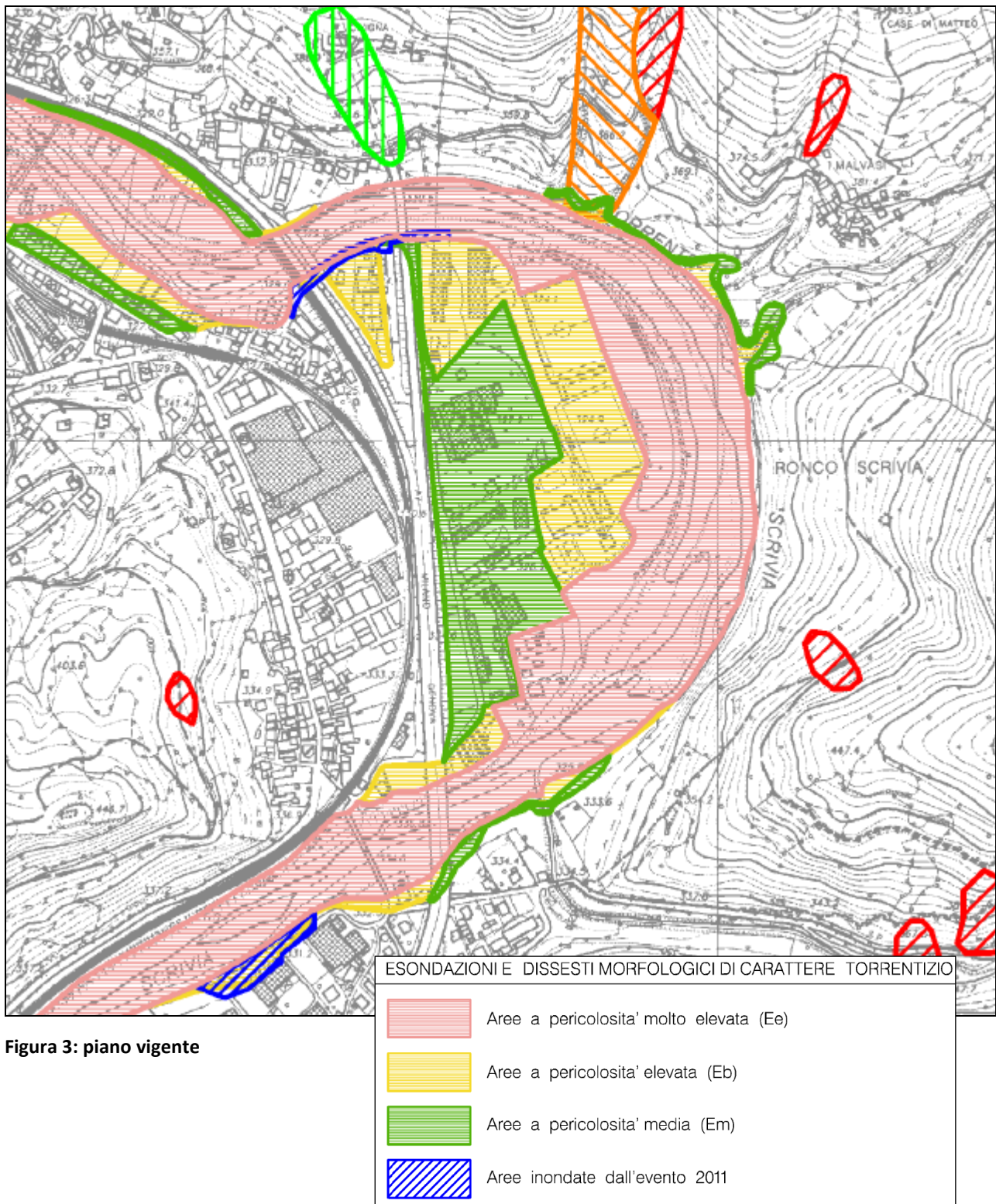


Figura 3: piano vigente

Stralcio Tavola T2 - Carta dei dissesti (proposta di modifica) Località Ronco – Impianti sportivi

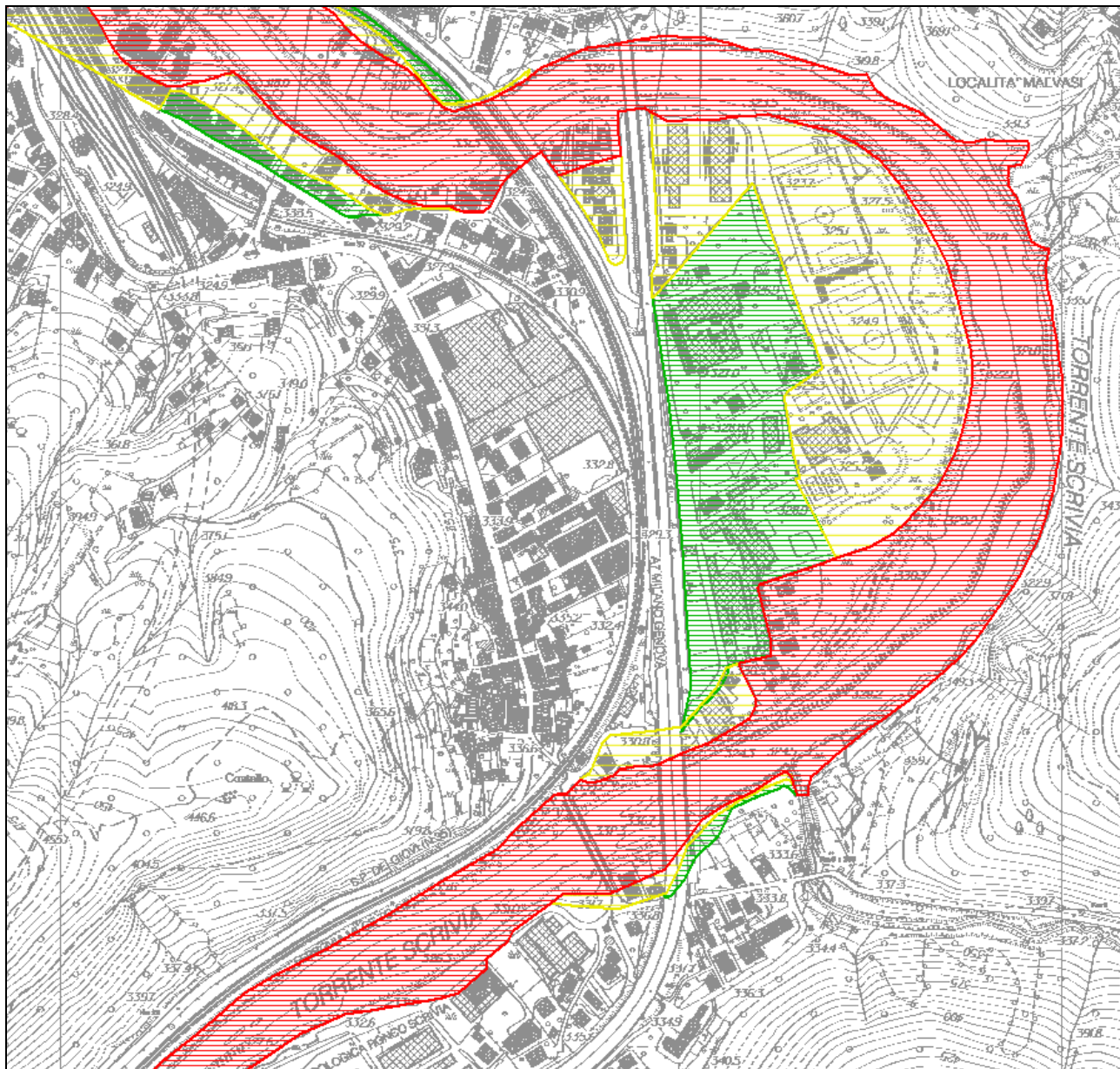


Figura 4: proposta di modifica

Stralcio Tavola T2 - Carta dei dissesti (piano vigente) Località Vobbietta

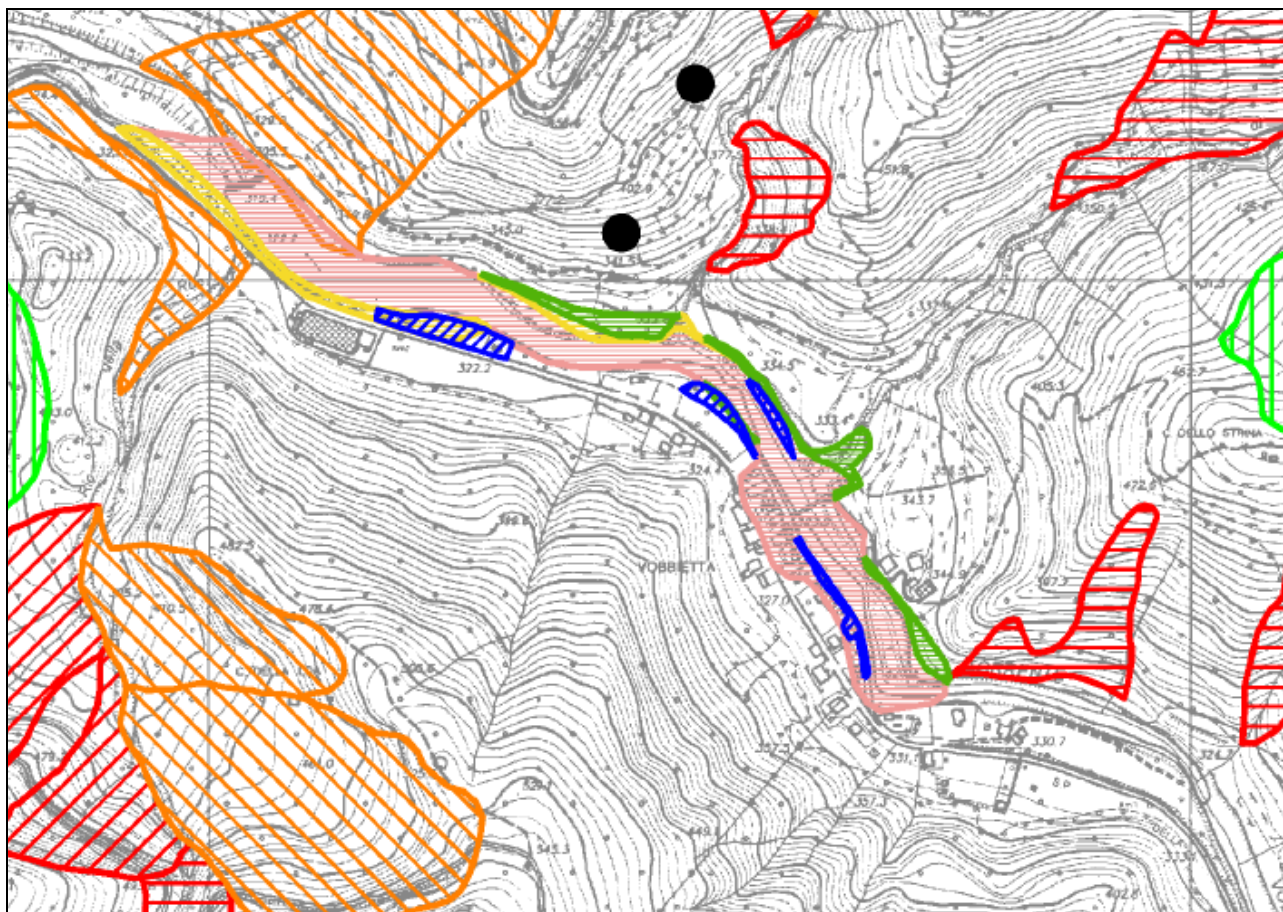


Figura 5: piano vigente

ESONDAZIONI E DISSESTI MORFOLOGICI DI CARATTERE TORRENTIZIO	
	Aree a pericolosità molto elevata (Ee)
	Aree a pericolosità elevata (Eb)
	Aree a pericolosità media (Em)
	Aree inondate dall'evento 2011

Stralcio Tavola T2 - Carta dei dissesti (proposta di modifica)

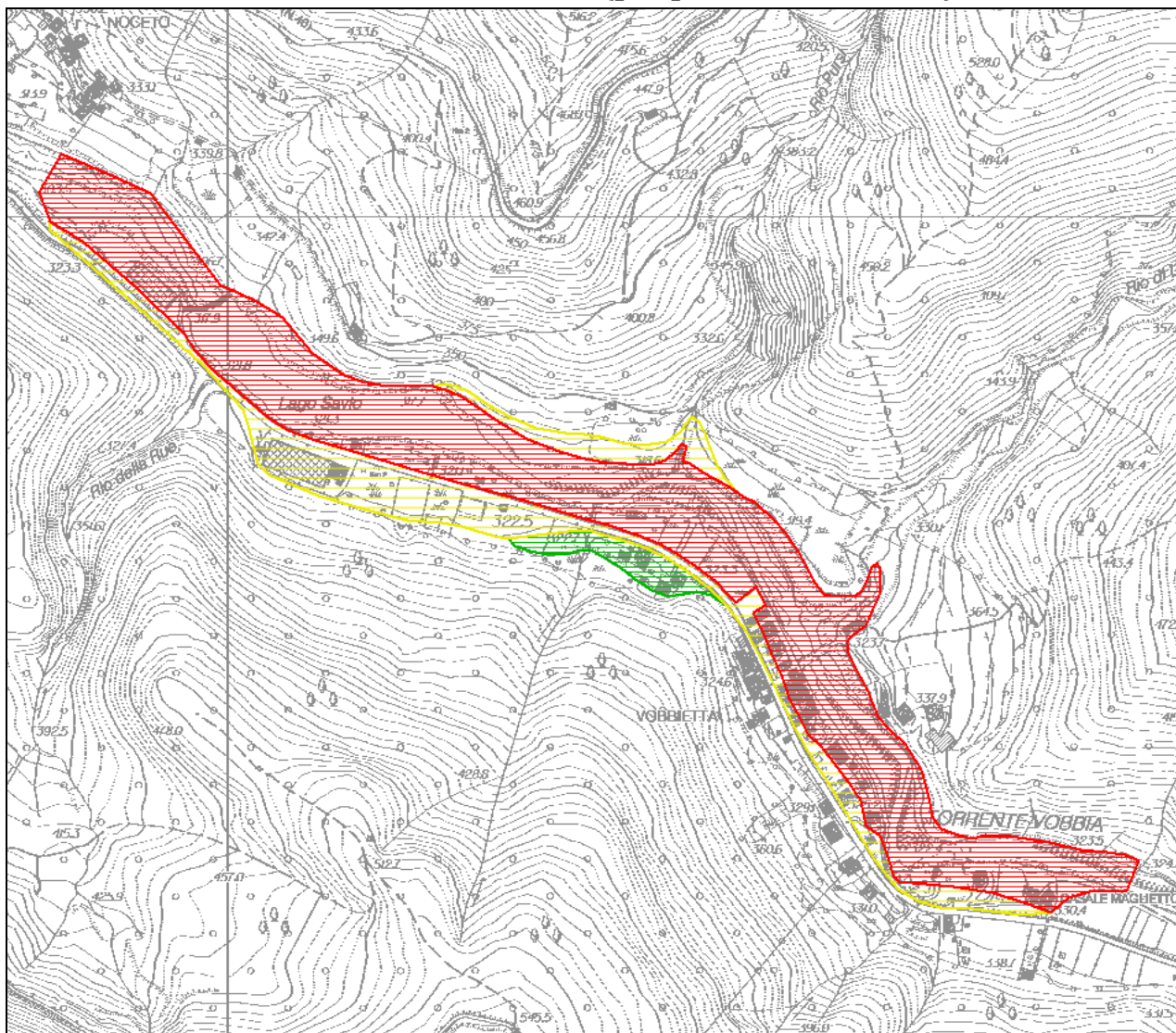


Figura 6: proposta di modifica